

## USER's Manual

**SHOWER FILTER**  
**FHSH-2-C**  
**FHSH-2-W**

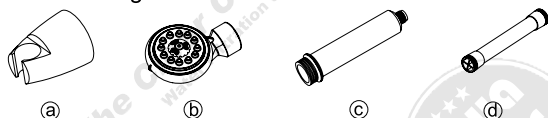
www.aquafilter.com

## FHSH-2 Model

Shower filters series FHSH-2 are available in two versions:  
 -White (FHSH-2-W),  
 -Chrome-plated (FHSH-2-C).

**Shower filter set consists of:**

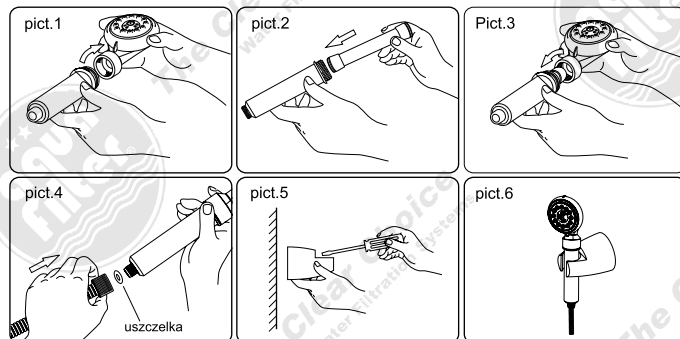
- wall mounted filter holder,
- filter head,
- filter housing,
- filtration cartridge.



## I FHSH-2 Installation

**Assembly Instructions:**

- unscrew filter head from filter housing (pict.1),
- insert filtration cartridge into filter housing (pict.2),
- screw in filter head to filter housing (pict.3),
- screw in shower tube to filter housing (insert seal) (pict.4),
- mount filter holder to bathroom wall (pict.5),
- place the filter inside the holder (pict.6).



## ИНСТРУКЦИЯ ОБСЛУЖИВАНИЯ

**ДУШЕВОЙ ФИЛЬТР**  
**FHSH-2-C**  
**FHSH-2-W**

www.aquafilter.com

## Модель FHSH-2

Душевые фильтры серии FHSH-2 доступны в двух расцветках:  
 - бел (FHSH-2-W)  
 - хром (FHSH-2-C)

**В комплекте находятся:**

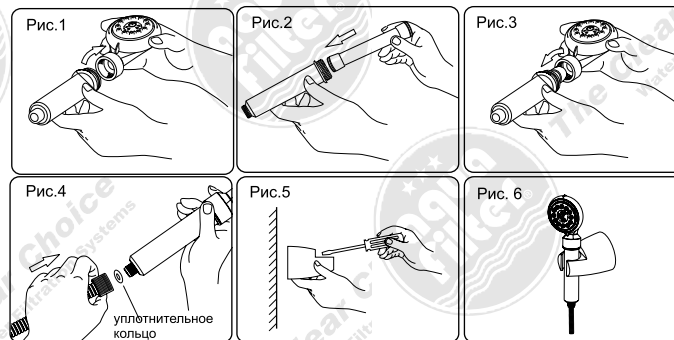
- Душевой захват, прикрепляемый к стене
- Головка душевого фильтра
- Корпус фильтра
- Фильтрующий картридж



## I Установка модели FHSH-2

**Способ установки:**

- Открутить головку душевого фильтра (рис.1)
- Поместить картридж в корпус фильтра (не имеет значения какой стороной) (рис.2)
- Привернуть головку к корпусу душевого фильтра (рис.3)
- Соединить корпус фильтра с душевым шлангом (**поместить уплотнительное кольцо**) (рис.4)
- Привернуть душевой захват к стене (рис.5)
- Вложить душевую трубку в захват на стене (рис.6)



## INSTRUKCJA UŻYTKOWANIA

**FILTR PRYSZNICOWY**  
**FHSH-2-C**  
**FHSH-2-W**

www.aquafilter.com

## Model FHSH-2

Filtry prysznicowe z serii FHSH-2 dostępne są w dwóch wersjach kolorystycznych:  
 - biel (FHSH-2-W)  
 - chrom (FHSH-2-C)

**W zestawie znajdują się:**

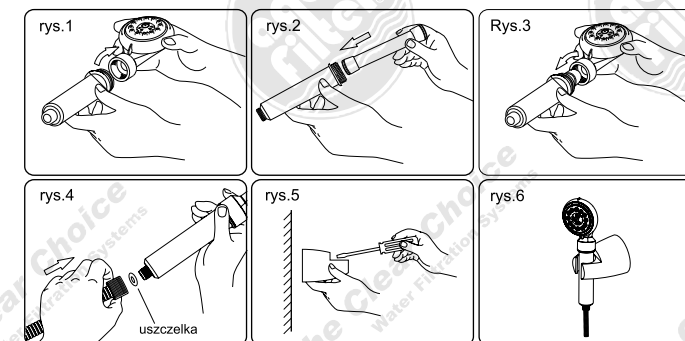
- Uchwyt ścienny
- Głowica prysznicowa
- Obudowa filtra
- Wkład filtrujący



## I Instalacja modelu FHSH-2

**Sposób montażu:**

- odkręcić głowicę prysznicową od obudowy filtra (rys.1)
- włożyć wkład do obudowy filtra (bez znaczenia, którą stroną (rys.2)
- dokręcić głowicę prysznicową do obudowy filtra (rys.3)
- dokręcić wąż do obudowy filtra (**włożyć uszczelkę**) (rys.4)
- zamocować uchwyt ścienny (rys.5)
- zamocować słuchawkę prysznicową w uchwycie ściennym (rys.6)



## Regulacja strumienia

Głowica prysznicowa dysponuje kilkoma rodzajami strumieni, których regulację zapewnia obręcz o następujących ustawieniach:



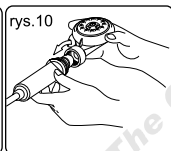
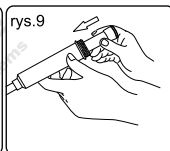
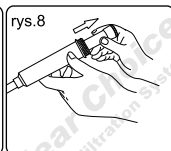
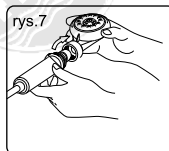
- strumień normalny, efektywny i rozłożysty
- strumień miękki, delikatnie masujący
- strumień masujący, silnie pulsujący
- strumień jednorodny, skoncentrowany, orzeźwiający.



## III wymiana wkładów

Etapy:

- odkręcić głowicę prysznicową (rys.7)
- wyjąć ostrożnie zużyty wkład (rys.8)
- włożyć nowy wkład do obudowy filtra (rys.9)
- dokręcić głowicę prysznicową (rys.10)

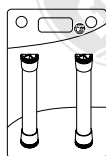


- Żywotność wkładu do **3 miesięcy lub 2500 litrów\***

\* zależy od jakości wody, stopnia jej zanieczyszczenia.

## IV Konserwacja i Czyszczenie

- Zaleca się czyszczenie głowicy wraz z systemem dysz raz w roku, a w ekstremalnych warunkach za każdym razem, gdy widoczny jest spadek ciśnienia wody.
- Czyszczenie musi obejmować również wewnętrzną część obudowy filtra.
- W procesie czyszczenia nie należy stosować silnych środków przemysłowych, rozpuszczalników, gdyż ich zastosowanie może doprowadzić do zniszczenia zestawu.
- W celu uzyskania najlepszych rezultatów filtracyjnych należy stosować wyłącznie oryginalne wkłady Aquafilter® (FCSH-2)



## V Środki ostrożności

- Nie otwierać wkładu filtracyjnego
- Chronić przed dziećmi

**Wkłady filtracyjne nie podlegają gwarancji!**

XIFHSH2

## II Регулировка струи

Головка душевого фильтра имеет обрuch с возможностью регулировки разных видов струи:



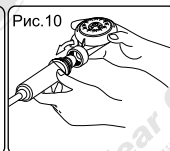
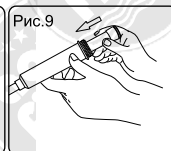
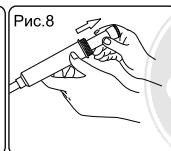
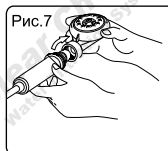
- нормальная струя, разложистая и эффективная
- мягкая струя, деликатно массирующая
- сильная массажная струя
- сконцентрированная однородная струя, приносящая бодрость



## III Замена картриджа

Этапы:

- Открутить головку душевого фильтра (рис. 7)
- Вынуть использованный картридж (рис. 8)
- Вложить новый картридж в корпус фильтра (рис.9)
- Прикрутить головку к корпусу (рис.10)



- Срок службы картриджа до **3 месяцев или 2500 литров\***

\* в зависимости от качества воды и степени её загрязнения

## IV Консервация и очистка

- Рекомендуем очистку душевой головки с системой сопел раз в год, а если этого требуют условия каждый раз, когда Вы заметите снижение давления воды.
- Очистка должна производиться также на внутренних частях корпуса фильтра
- При очистке не следует использовать сильные промышленные средства и растворители, так как это может привести к повреждению фильтра.
- Для наилучших результатов фильтрации следует использовать исключительно оригинальные картриджи Aquafilter® (FCSH-2).



## V Средства осторожности

- Не открывать фильтрующего картриджа
- Беречь от детей!

**Фильтрующие картриджи на подлежат гарантии!**

XIFHSH2

## II Flow Adjustments

Outside ring of the filter head provides several options to adjust shape and strength of water stream. This is possible by twisting the ring and situating it in an appropriate position. The following are different water stream options:



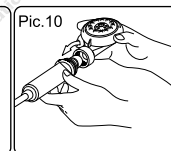
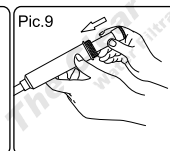
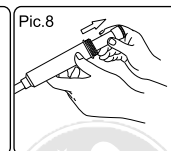
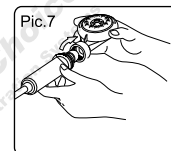
- regular strength water stream covering wide area,
- soft, lightly massaging water stream,
- pulsating, strong massaging water stream,
- concentrated, invigorating water stream.



## III Cartridge Replacement

Stages:

- unscrew filter head (pict.7),
- carefully remove used filtration cartridge (pict.8),
- insert new filtration cartridge into filter housing (pict.9),
- screw in filter head to filter housing (pict.10).

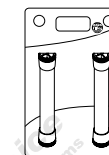


- Cartridge lifespan: 3 months or 2,500 liters\*

\* depending on water quality and level of contamination.

## IV Maintenance

- It is recommended to clean filter head and nozzles once a year, and under extreme conditions every time when drop in water pressure is visible.
- Filter housing must also be cleaned inside.
- Do not use any potent chemicals or solvents for cleaning. Use of these chemicals may result in permanent filter damage.
- Use only original Aquafilter® filtration cartridges (FCSH-2) in order to ensure the best filtration results.



## V Prevention

- Do not open filtration cartridge,
- Keep away from children without adult supervision.

**No filtration cartridges are under warranty!**

XIFHSH2